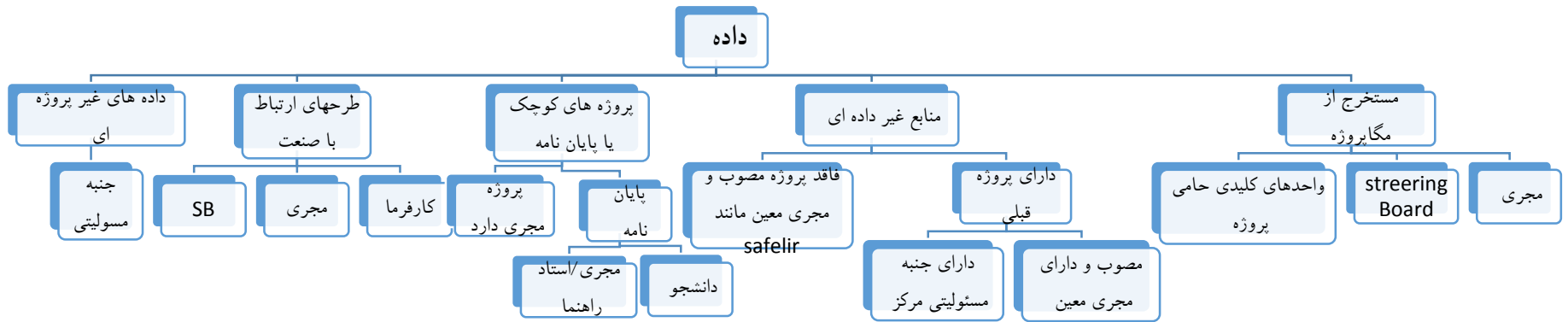
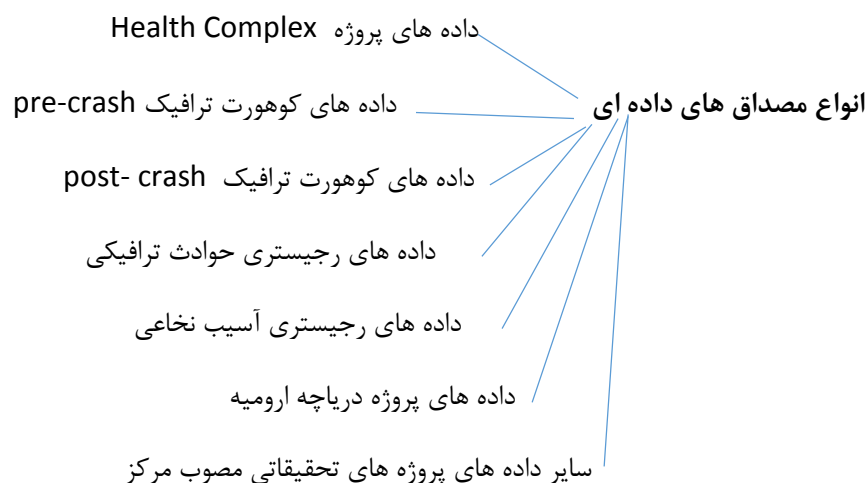


شیوه نامه مربوط به نحوه استفاده از داده های مرجع تخصصی توسعه دانش ترافیک



جهت استفاده از داده های مرجع تخصصی توسعه دانش ترافیک، اعضای هیئت علمی، محققین و پژوهشگران می توانند با توجه به الگوریتم ارائه شده و توضیحات ذیل نحوه استفاده از داده ها را مشخص و بر اساس دستورالعمل تهیه شده از داده های موجود استفاده نمایند که مشتمل بر انواع مصدقهای داده ای اشاره شده می باشد:



حالت ۱: در حالتی که پژوهشگر تمام یا بخشی از داده را استفاده کند و بدون جمع آوری داده مازاد باشد:

اگر با استفاده از ۹۵ درصد از داده های مرجع تخصصی مقاله تهیه گردد در سه وضعیت ذیل پروژه انجام خواهد گرفت:

۱-۱: مقاله مبتنی بر سوالات رایج پژوهشی باشد که از سوی مرکز تامین بودجه صورت نمیگیرد.

تبصره ۱: اگر پژوهشگر drafting مقاله را انجام دهد نویسنده اول یا مسول خواهد بود که این امر حسب توافق با مجری پروژه صورت خواهد گرفت.

تبصره ۲: با توجه به اینکه داده های مورد استفاده مربوط به مگا پروژه می باشد مجری پروژه، نویسنده اول یا مسول خواهد بود به همراه ۱ تا ۲ نفر به انتخاب مجری از اعضای تیم پژوهشی پروژه مادر در تدوین مقاله مشارکت خواهد داشت.

۱-۲: مقاله کاملاً repurpose شده و دارای novelty قابل توجهی باشد که تامین بودجه از مرکز صورت میگیرد.

۱-۳: اگر موضوع پروژه ارزشیابی مدلهای پیشرفته آماری باشد نیز تامین بودجه صورت خواهد گرفت.

حالت ۲: بخشی از داده ها با جمع آوری قابل توجهی از داده مازاد بر پروژه مادر باشد که می تواند از نظر محتوایی، زمانی و مکانی جمع آوری داده ها صورت گیرد.

تبصره ۳: پژوهشگر می تواند خارج از اعضای پروژه مادر باشد اما حسب توافق با مجری اصلی و مشارکت کافی علمی-اجرایی می تواند به عنوان نویسنده اول و یا نویسنده مسول در تدوین مقاله مشارکت داشته باشد.

- همه اعضای هیئت علمی دانشگاه می توانند از داده های جمع آوری شده استفاده نمایند اما اولویت با اعضای هیئت علمی مرکز، شورای پژوهشی و مراکز همکار با مرکز (دارای تفاهم نامه) می باشد.